

### AREE DI IMPATTO

**BENZINE**

- I Zona (12.5 kW/mq) = 35 m
- II Zona (5 kW/mq) = 60 m
- III Zona (3 kW/mq) = 70 m

**GPL**

- I Zona (Raggio Fireball) = 70 m
- II Zona (200 kJ/mq) = 160 m
- III Zona (125 kJ/mq) = 200 m

**CLORO**

- I Zona (LC50) = 110 m
- II Zona (IDLH) = 500 m

### PANNELLO KEMLER

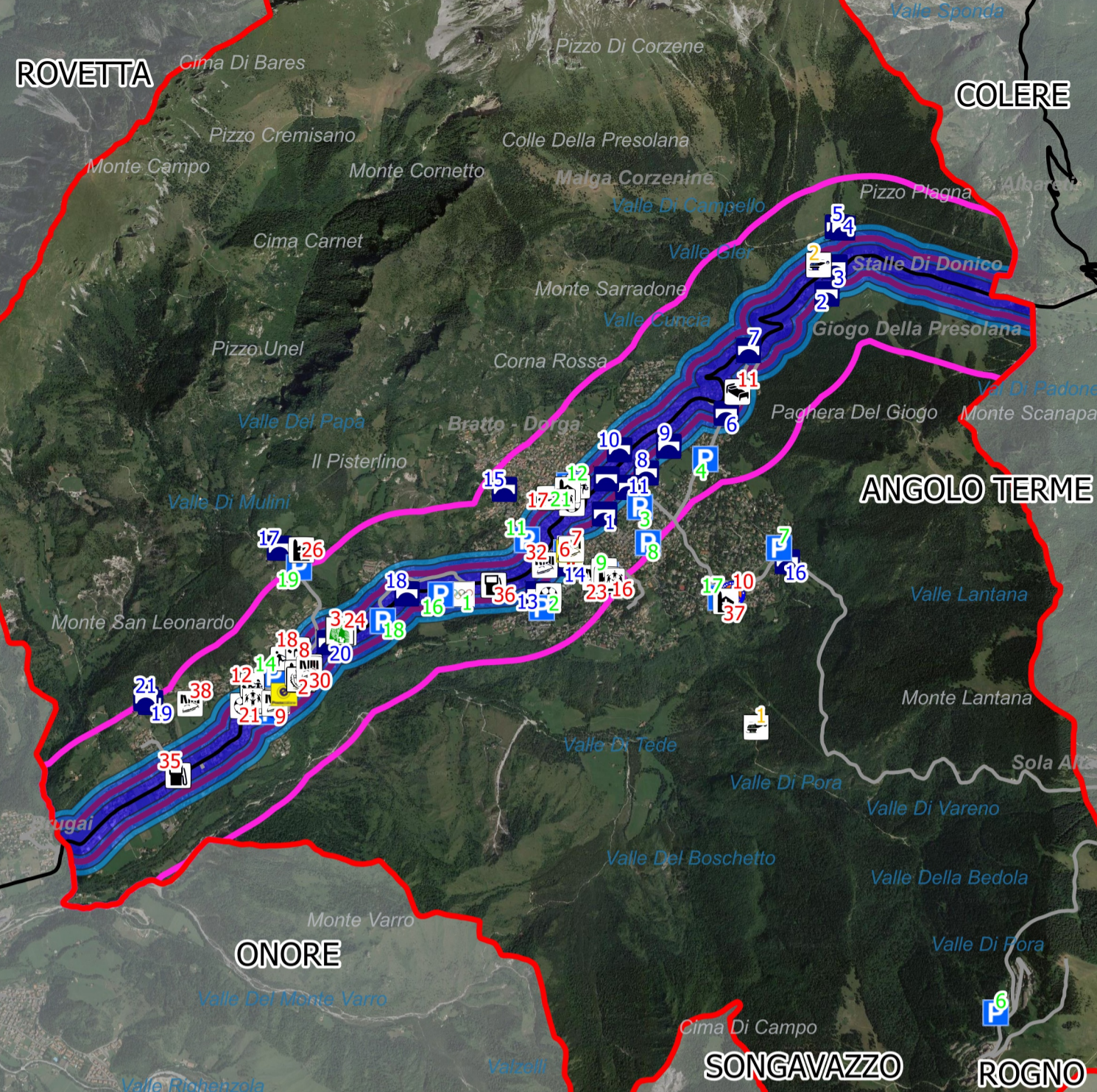
Numero identificativo del tipo di pericolo

1 Esplosivi  
2 Gas  
3 Liquidi infiammabili  
4 Solidi infiammabili  
5 Comburenti/perossidi  
6 Materie tossiche  
7 Materie radioattive  
8 Materie corrosive  
9 Pericoli diversi

Numero identificativo della Sostanza (ONU)

Identifica in maniera univoca la famiglia di materie trasportate

LIQUIDO INFIAMMABILE  
INFIAMMABILE SOLIDO  
PRODOTTO CHE EMANAVA GAS INFIAMMABILE IN CONTATTO CON L'ACQUA  
PERICOLO DI ESPLOSIONE  
COMBURENTE O PEROSSIDO  
GAS COMPRESSE  
MERCURI CORROSIVI  
MERCURI RADIOATTIVI  
PRODOTTI TOSSICI  
MATERIALI INFETTIVI  
RISCHI DIVERSI



**BENZINA**

- 35 m (Impatto)
- 60 m (Danno)
- 70 m (Attenzione)

**GPL**

- 70 m (Impatto)
- 160 m (Danno)
- 200 m (Attenzione)

**CLORO**

- 110 m (Impatto)
- 500 m (Danno)

**VIABILITA'**

- Autostrade
- Strade Principali
- Strade Secondarie
- Rete Ferroviaria
- Castione Della Presolana

Le coordinate cartografiche N, E sono nel sistema WGS 1984 UTM - Zona 32 N  
Fonte informativa: Geoportale delle Regione Lombardia  
U.O. Infrastruttura per l'Informazione Territoriale, D.G. Territorio e Urbanistica - Regione Lombardia  
Ortofoto Google Satellite

# COMUNE DI CASTIONE DELLA PRESOLANA

Provincia di Bergamo

## PIANO COMUNALE DI EMERGENZA

Comune	Scala
Castione della Presolana (BG)	1:15000
TITOLO	Data
N°9 Rischio trasporto ADR	Febbraio 2020

Ing. Mario Stevanin  
Via Pitagora, 2 20851 Lissone (MB)

Studio Via F.lli Cairoli, 7/b • 20851 Lissone (MB)  
Telefono e Fax 039/463850 • E-mail stevanin.mario@gmail.com

