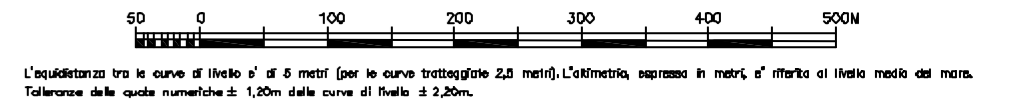


COMUNE DI
CASTIONE DELLA PRESOLANA
Provincia di Bergamo

PIANO DI ZONIZZAZIONE
ACUSTICA

Elemento N° 5005
Monte Valsacco

RAPPRESENTAZIONE CONFORME DI GAUSS-BOAGA
SCALA 1:5 000



Dicembre 2002

TECNICO COMPETENTE IN ACUSTICA AMBIENTALE
Ing. Francesco Mannino

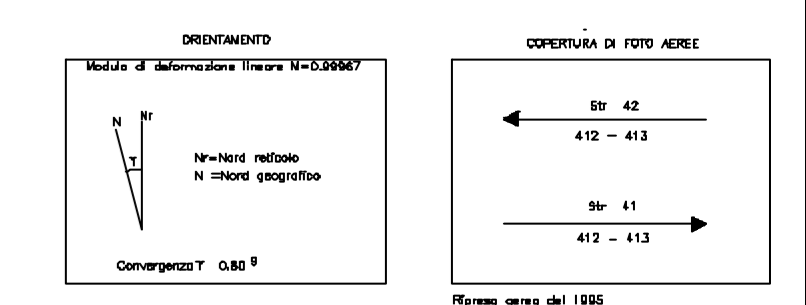
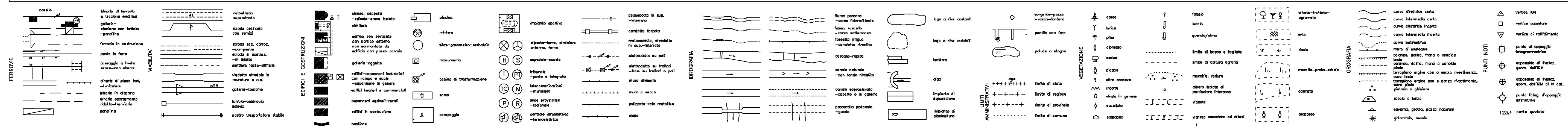
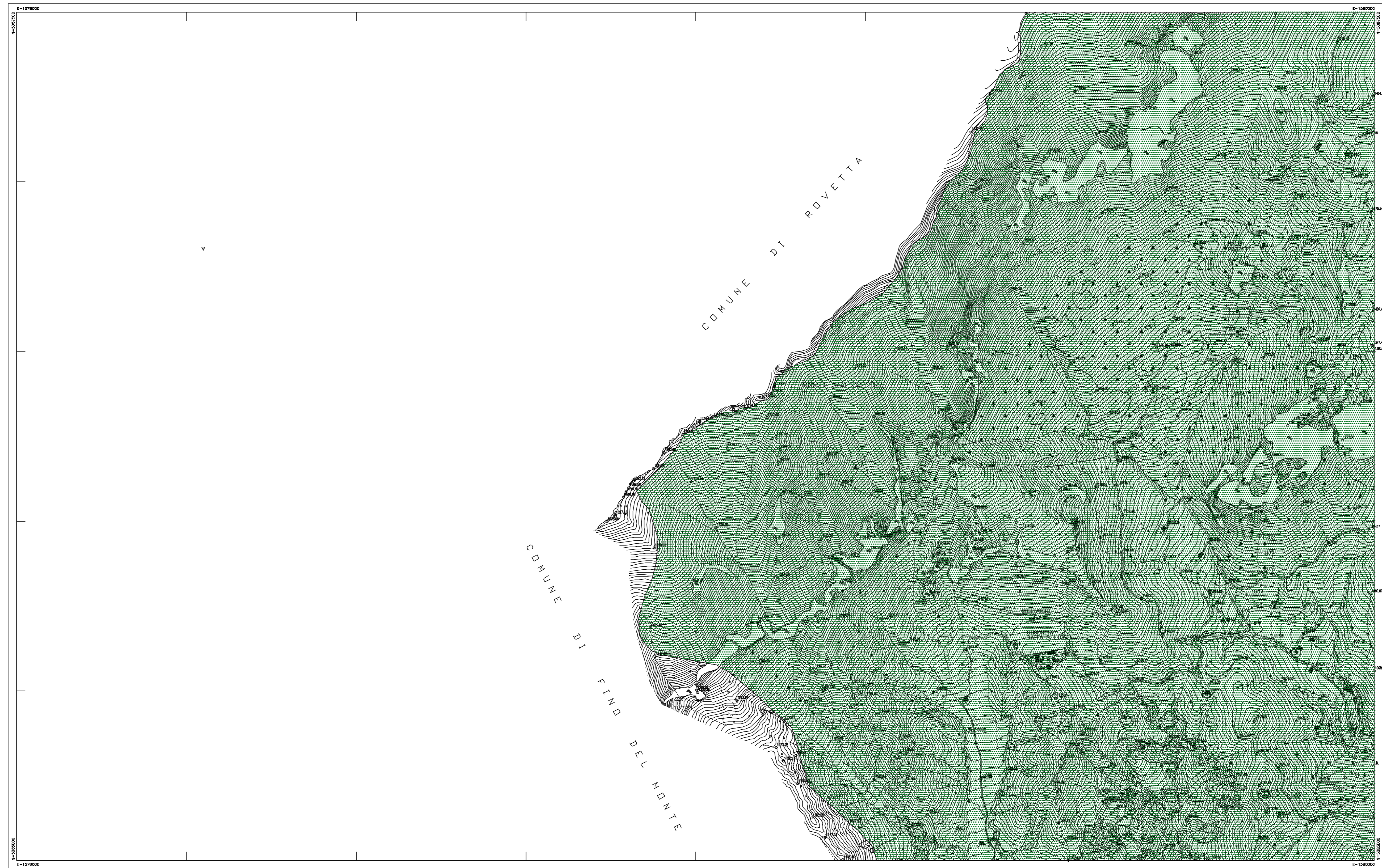
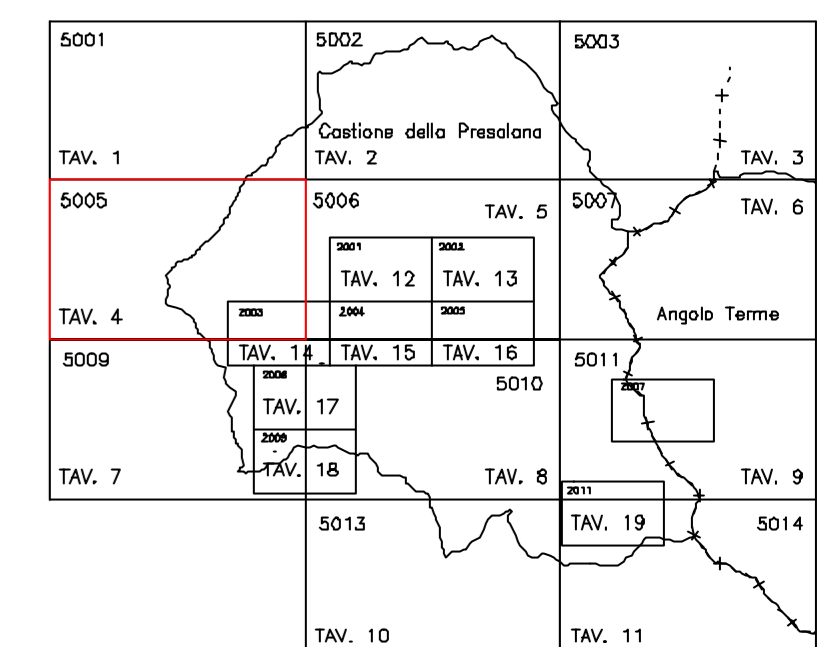
TAVOLA 4

ERACLES S.a.s. di Bordini Remo & C.
Via G. Paglia, 7 - Lovere (BG) - Tel. 035 983738 Fax. 035 4345102

LEGENDA ZONIZZAZIONE ACUSTICA

| Classe | Descrizione | Limiti | |
|------------|---|--------|----------|
| | | Diurno | Notturno |
| Classe I | Area particolarmente protette | 50 | 40 |
| Classe II | Area prevalentemente residenziali Aree extraurbane rurali e boschive | 55 | 45 |
| Classe III | Area di tipo misto | 60 | 50 |
| Classe IV | Area di intensa attività umana | 65 | 55 |
| Classe V | Area prevalentemente industriali | 70 | 60 |
| Classe VI | Area esclusivamente industriali | 70 | 70 |

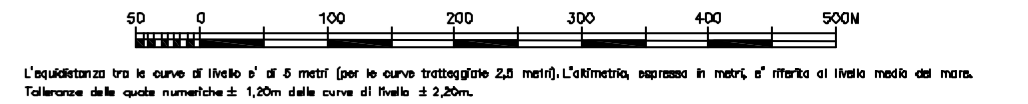
QUADRO D'UNIONE



PIANO DI ZONIZZAZIONE
ACUSTICA

Elemento N° 5011
Colle Vareno

RAPPRESENTAZIONE CONFORME DI GAUSS-BOAGA
SCALA 1:5 000



Dicembre 2002

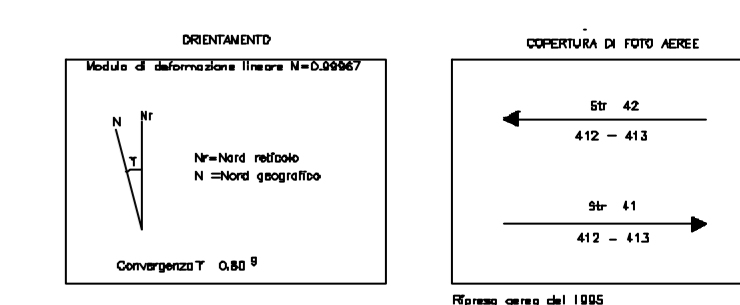
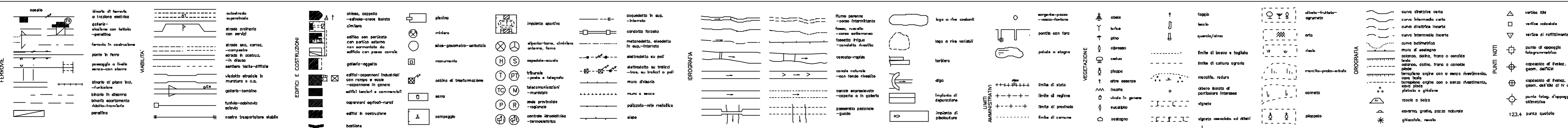
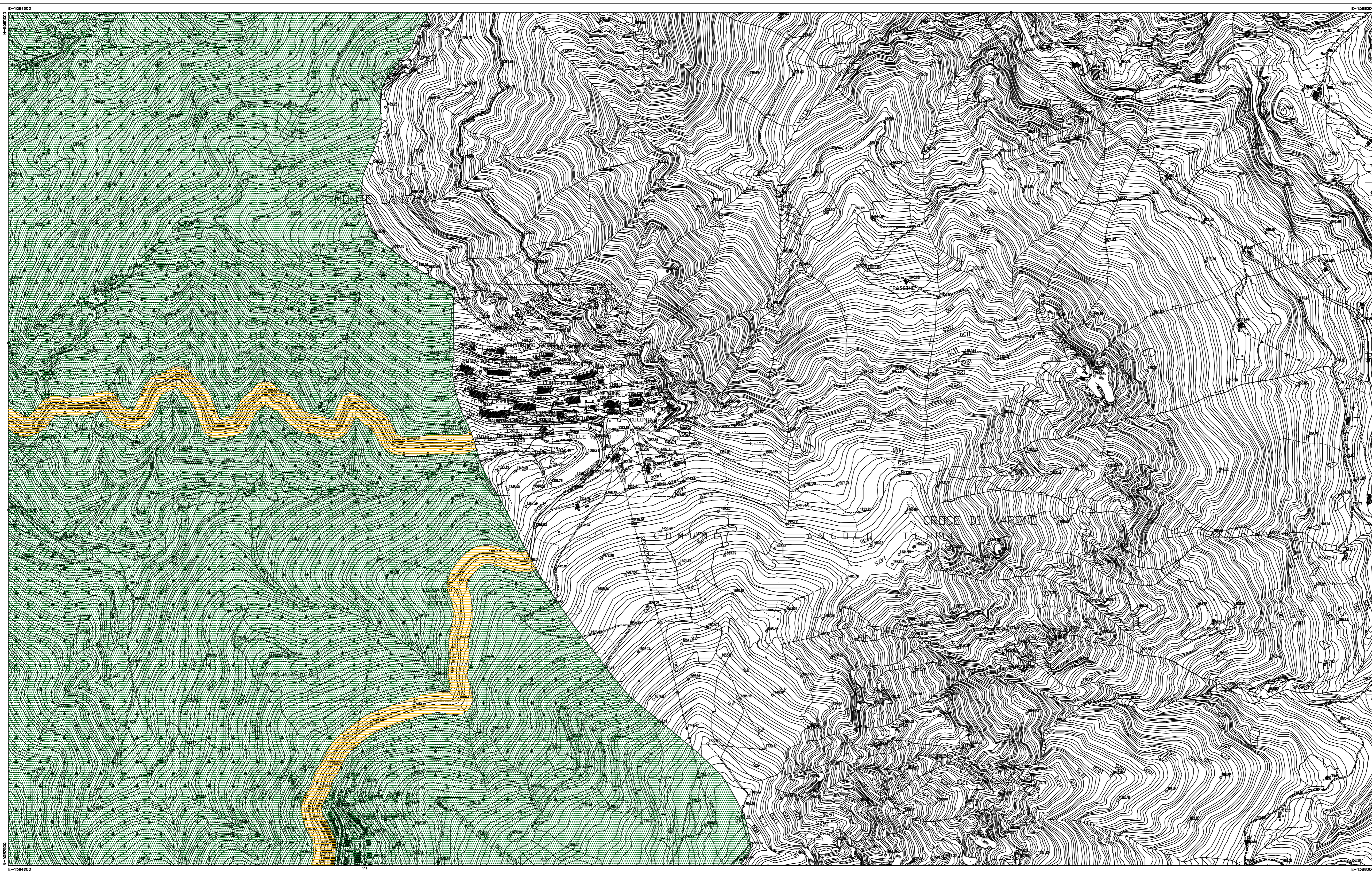
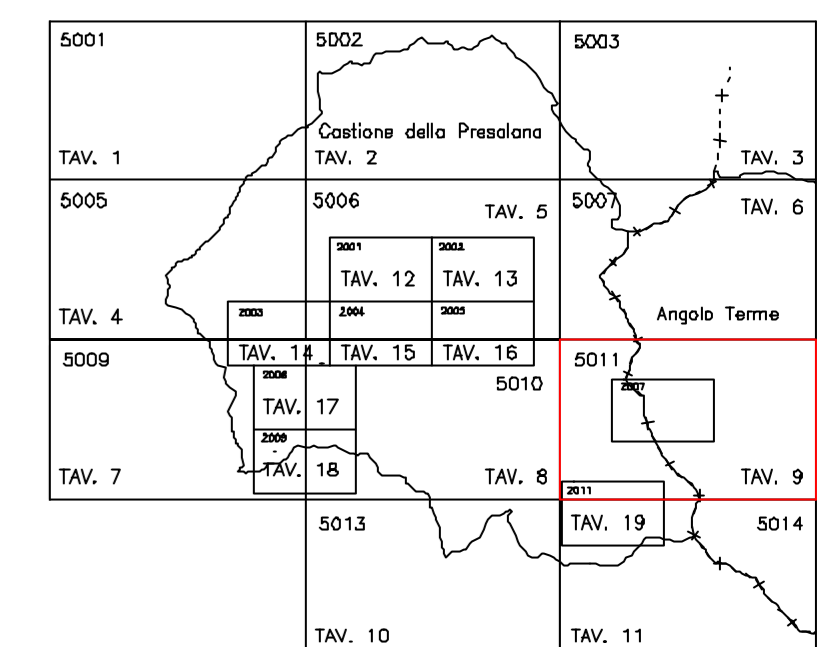
TECNICO COMPETENTE IN ACUSTICA AMBIENTALE
Ing. Francesco Mannino

TAVOLA 9 ERACLES S.p.A. di Bordini Remo & C.
Via G. Paglia, 7 - Lovere (BG) - Tel. 035 983738 Fax. 035 4345102

LEGENDA ZONIZZAZIONE ACUSTICA

| Classe | Descrizione | Limiti | |
|------------|---|--------|----------|
| | | Diurno | Notturno |
| Classe I | Area particolarmente protette | 50 | 40 |
| Classe II | Area prevalentemente residenziali Area extraurbane rurali e boschive | 55 | 45 |
| Classe III | Area di tipo misto | 60 | 50 |
| Classe IV | Area di intensa attività umana | 65 | 55 |
| Classe V | Area prevalentemente industriali | 70 | 60 |
| Classe VI | Area esclusivamente industriali | 70 | 70 |

QUADRO D'UNIONE

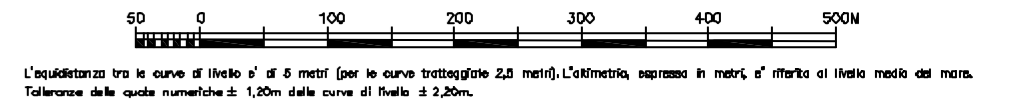


COMUNE DI
CASTIONE DELLA PRESOLANA
Provincia di Bergamo

PIANO DI ZONIZZAZIONE
ACUSTICA

Elemento N° 5014
Monte Pora

RAPPRESENTAZIONE CONFORME DI GAUSS-BOAGA
SCALA 1:5 000



Dicembre 2002

TECNICO COMPETENTE IN ACUSTICA AMBIENTALE
Ing. Francesco Mannino

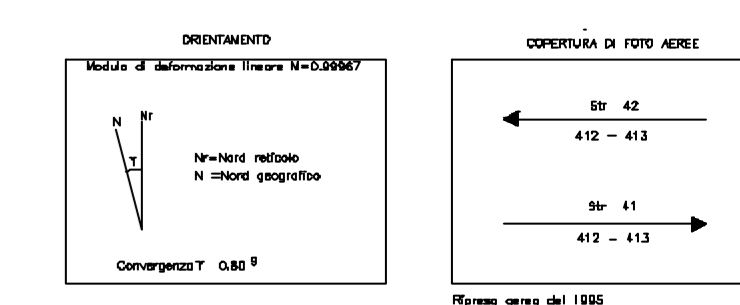
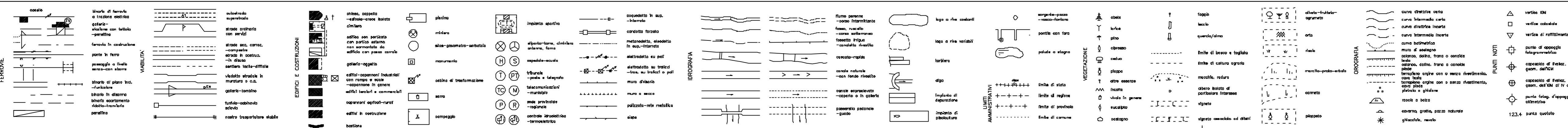
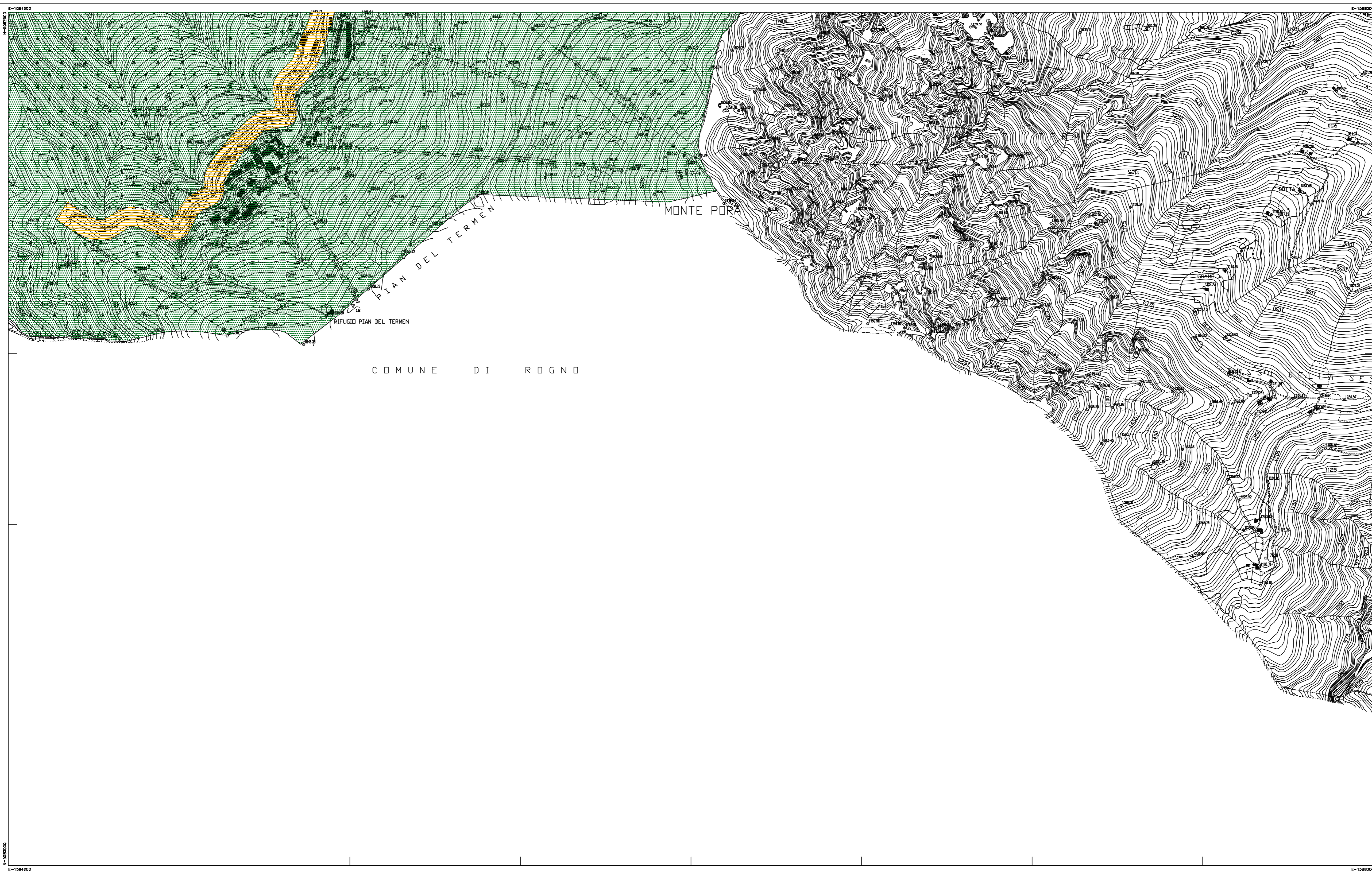
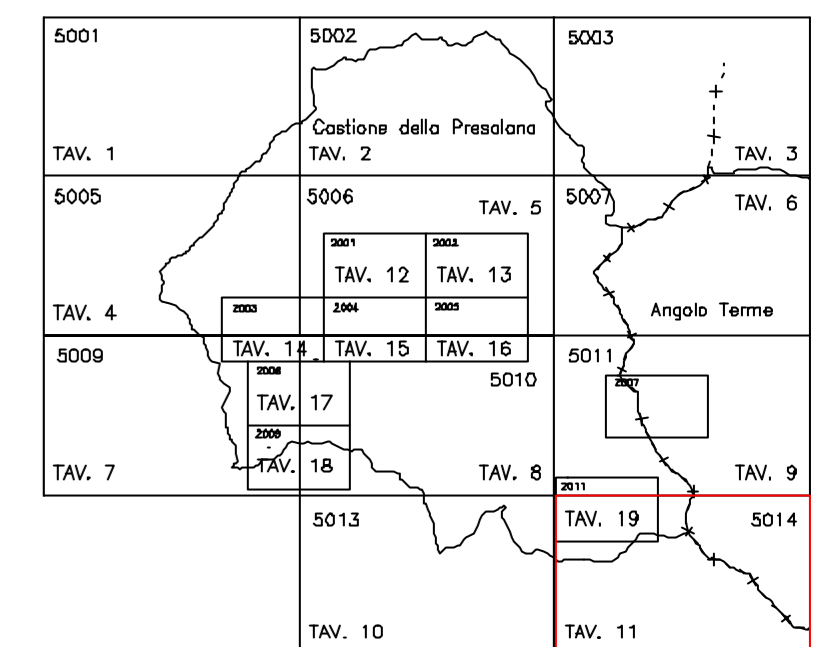
TAVOLA 11

ERACLES S.a.s. di Bordini Remo & C.
Via G. Paglia, 7 - Lovere (BG) - Tel. 035 983738 Fax. 035 4345102

LEGENDA ZONIZZAZIONE ACUSTICA

| Classe | Descrizione | Limiti | |
|------------|---|--------|----------|
| | | Diurno | Notturno |
| Classe I | Area particolarmente protette | 50 | 40 |
| Classe II | Area prevalentemente residenziali Aree extraurbane rurali e boschive | 55 | 45 |
| Classe III | Aree di tipo misto | 60 | 50 |
| Classe IV | Aree di intensa attività umana | 65 | 55 |
| Classe V | Aree prevalentemente industriali | 70 | 60 |
| Classe VI | Aree esclusivamente industriali | 70 | 70 |

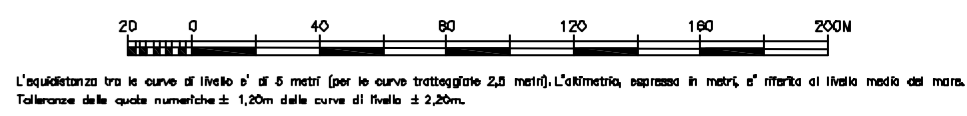
QUADRO D'UNIONE



PIANO DI ZONIZZAZIONE
ACUSTICA

Elemento N° 2001
Castione della Presolana

SCALA 1:2 000
RAPPRESENTAZIONE CONFORME DI GAUSS-BOAGA



Dicembre 2002

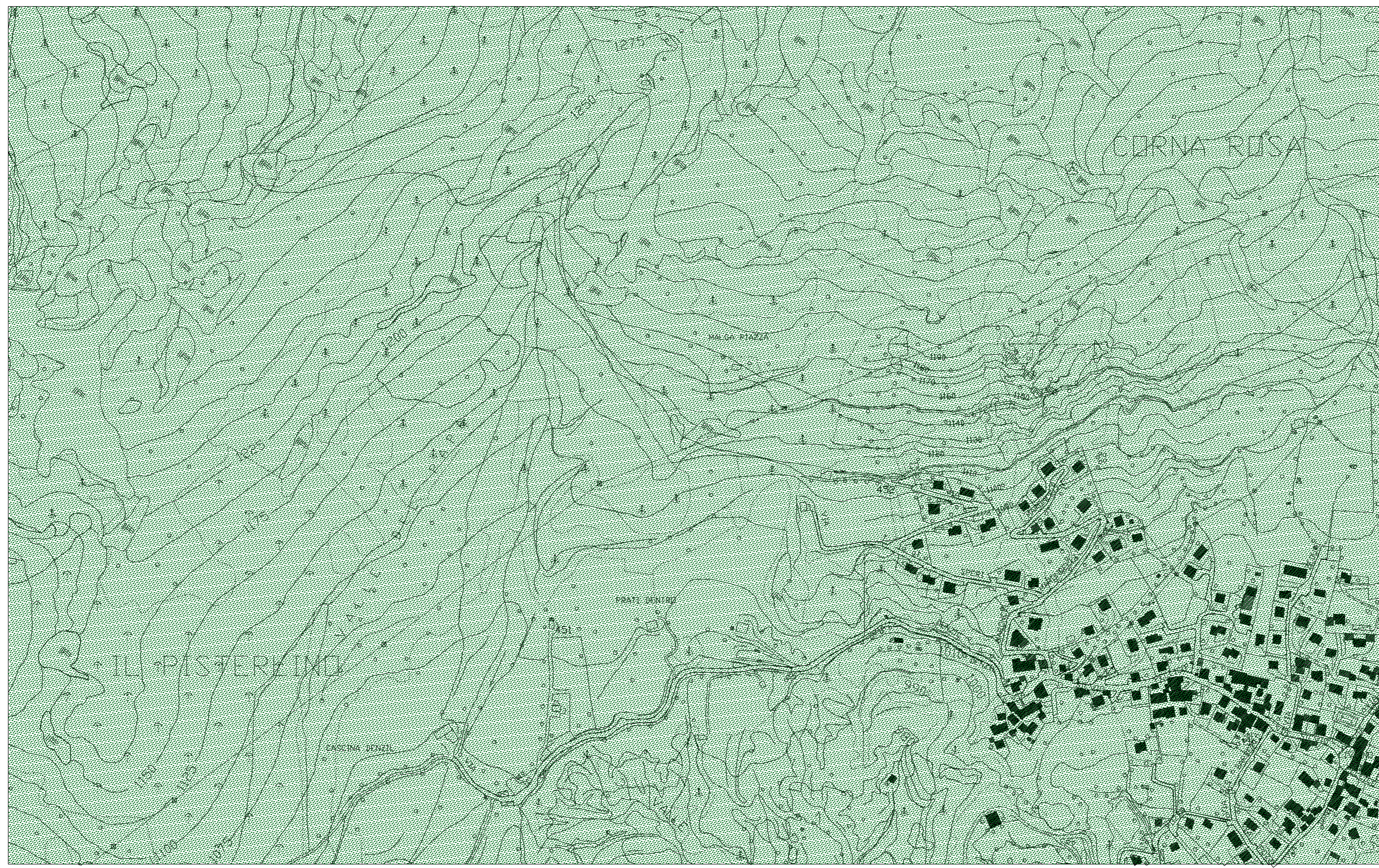
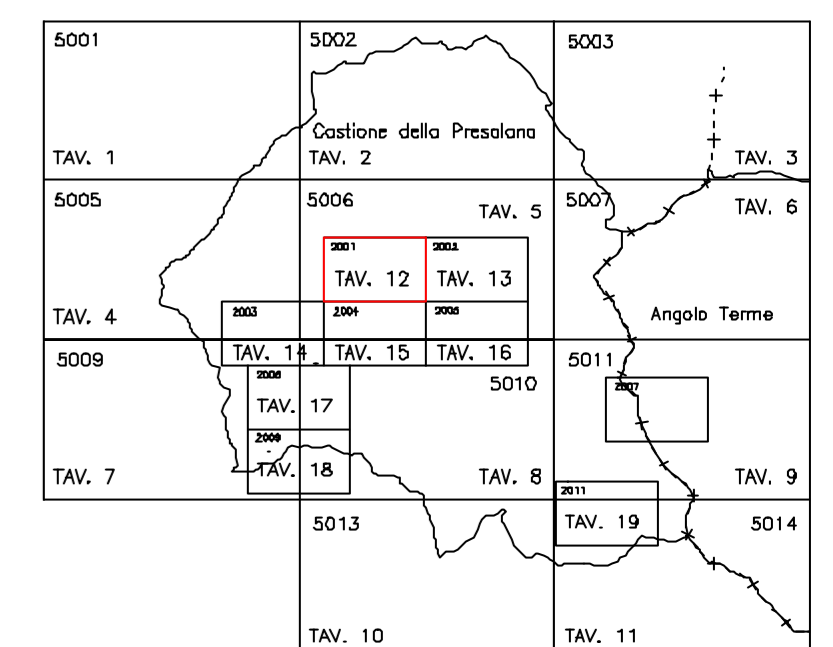
TECNICO COMPETENTE IN ACUSTICA AMBIENTALE
Ing. Francesco Mannino

TAVOLA 12 ERACLES S.p.A. di Bordini Remo & C.
Via G. Paglia, 7 - Lovero (BG) - Tel. 035 983738 Fax. 035 4345102

LEGENDA ZONIZZAZIONE ACUSTICA

| Classe | Descrizione | Limiti | |
|------------|--|--------|----------|
| | | Diurno | Notturno |
| Classe I | Aree particolarmente protette | 50 | 40 |
| Classe II | Aree prevalentemente residenziali Aree estruttive rurali e boschive | 55 | 45 |
| Classe III | Aree di tipo misto | 60 | 50 |
| Classe IV | Aree di intensa attività umana | 65 | 55 |
| Classe V | Aree prevalentemente industriali | 70 | 60 |
| Classe VI | Aree esclusivamente industriali | 70 | 70 |

QUADRO D'UNIONE



LEGENDA

- EDIFICI E COSTRUZIONI**
 - caseggiato
 - abitazioni a schiera
 - torre di osservazione
 - torre di avvistamento
 - torre di segnalazione
 - torre di illuminazione
 - torre di segnalazione
 - torre di illuminazione
 - torre di segnalazione
 - torre di illuminazione
- STRADE**
 - strada asfaltata
 - strada sterrata
 - strada a pedana
 - strada a discesa
 - strada a salita
 - strada a curva
 - strada a zigzag
 - strada a spirale
 - strada a tornante
 - strada a curva
 - strada a zigzag
 - strada a spirale
 - strada a tornante
- ACQUA**
 - canale artificiale
 - canale naturale
 - canale a discesa
 - canale a salita
 - canale a curva
 - canale a zigzag
 - canale a spirale
 - canale a tornante
- VEGETAZIONE**
 - bosco
 - bosco misto
 - bosco deciduo
 - bosco conifera
 - bosco misto
 - bosco deciduo
 - bosco conifera
 - bosco misto
- ALTRI**
 - torre di osservazione
 - torre di avvistamento
 - torre di segnalazione
 - torre di illuminazione
 - torre di segnalazione
 - torre di illuminazione
 - torre di segnalazione
 - torre di illuminazione
 - torre di segnalazione
 - torre di illuminazione

PIANO DI ZONIZZAZIONE
ACUSTICA

Elemento N° 2002
Castione della Presolana

SCALA 1:2 000
RAPPRESENTAZIONE CONFORME DI GAUSS-BOAGA



L'acusticazione tra le curve di livello di 5 metri (per le curve protettive 2,5 metri). L'altitudine, espressa in metri, è riferita al livello medio del mare. L'altitudine della quota numerata è 1,00m della curva di livello di 5,00m.

Dicembre 2002

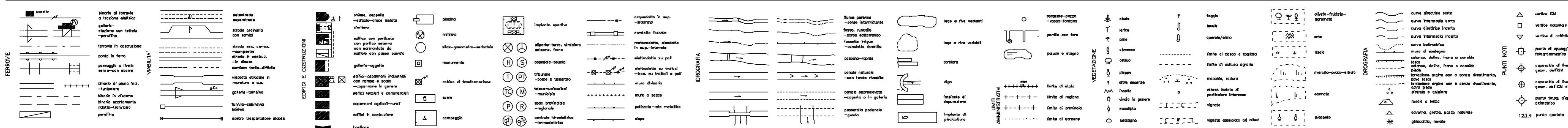
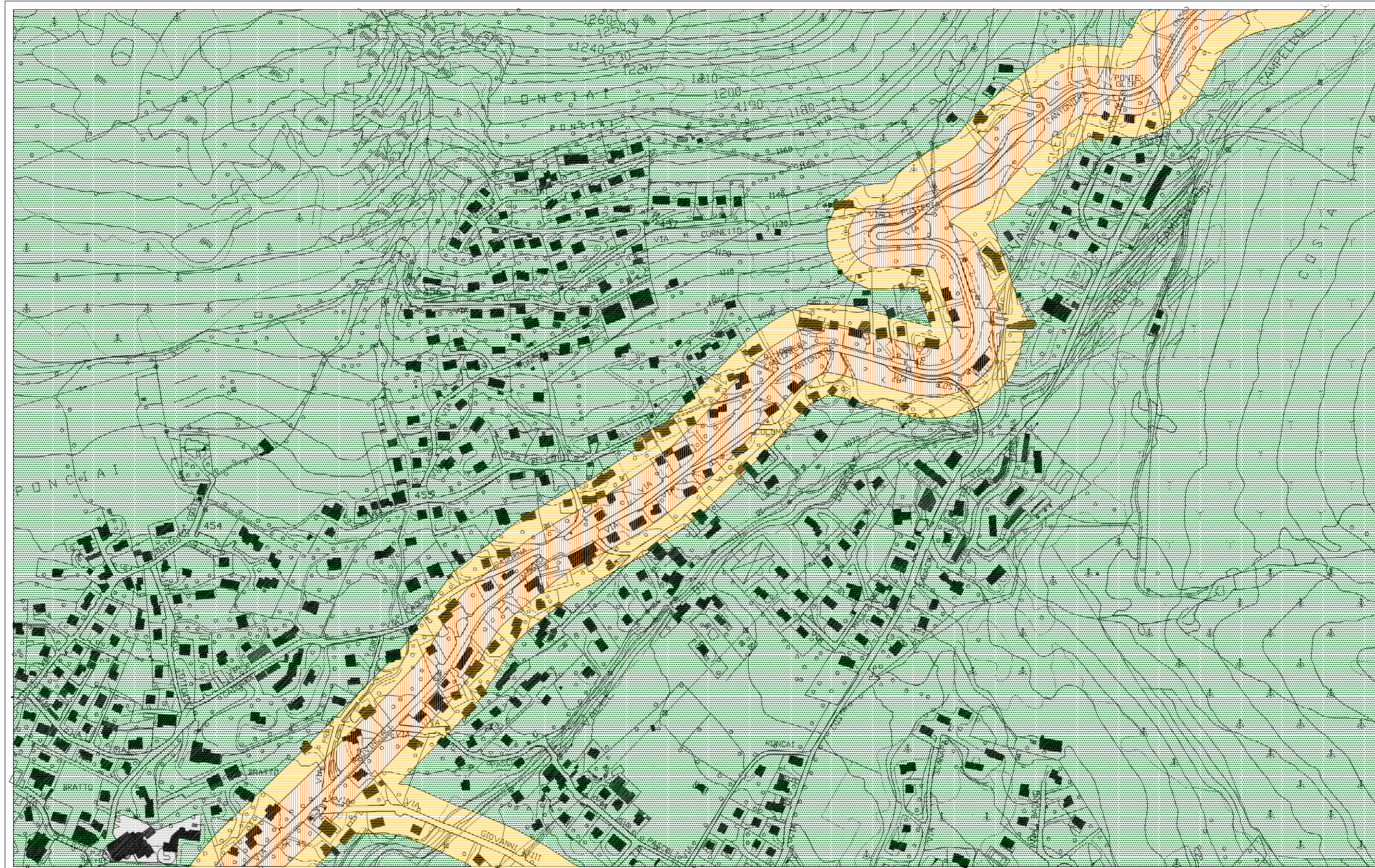
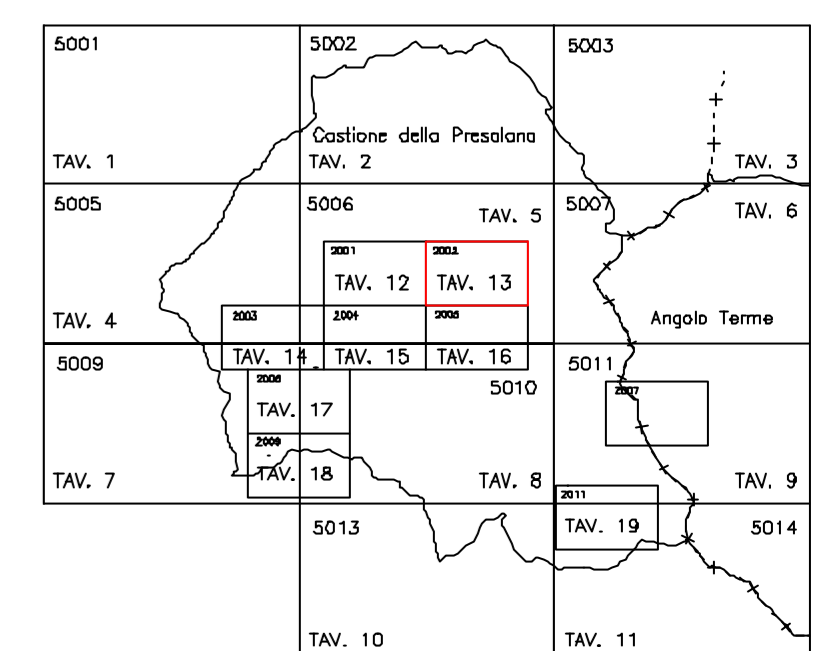
TECNICO COMPETENTE IN ACUSTICA AMBIENTALE
Ing. Francesco Mannino

TAVOLA 13 ERACLES S.a.s. di Bordini Rema & C.
Via G. Paglia, 7 - Lovere (BG) - Tel. 035 983738 Fax. 035 4345102

LEGENDA ZONIZZAZIONE ACUSTICA

| | Limite | Limite | |
|--|--------|--------|----------|
| | | Diurno | Notturno |
| Classe I Aree particolarmente protette | | 50 | 40 |
| Classe II Aree prevalentemente residenziali Aree estrattive rurali e boschive | | 55 | 45 |
| Classe III Aree di tipo misto | | 60 | 50 |
| Classe IV Aree di intensa attività umana | | 65 | 55 |
| Classe V Aree prevalentemente industriali | | 70 | 60 |
| Classe VI Aree esclusivamente industriali | | 70 | 70 |

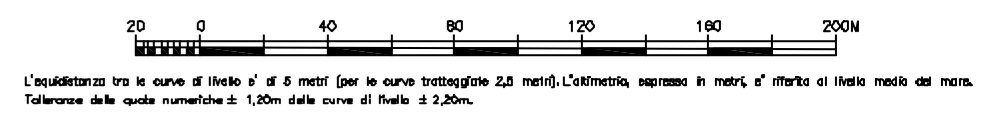
QUADRO D'UNIONE



PIANO DI ZONIZZAZIONE
ACUSTICA

Elemento N° 2003
Castione della Presolana

SCALA 1:2 000
RAPPRESENTAZIONE CONFORME DI GAUSS-BOAGA

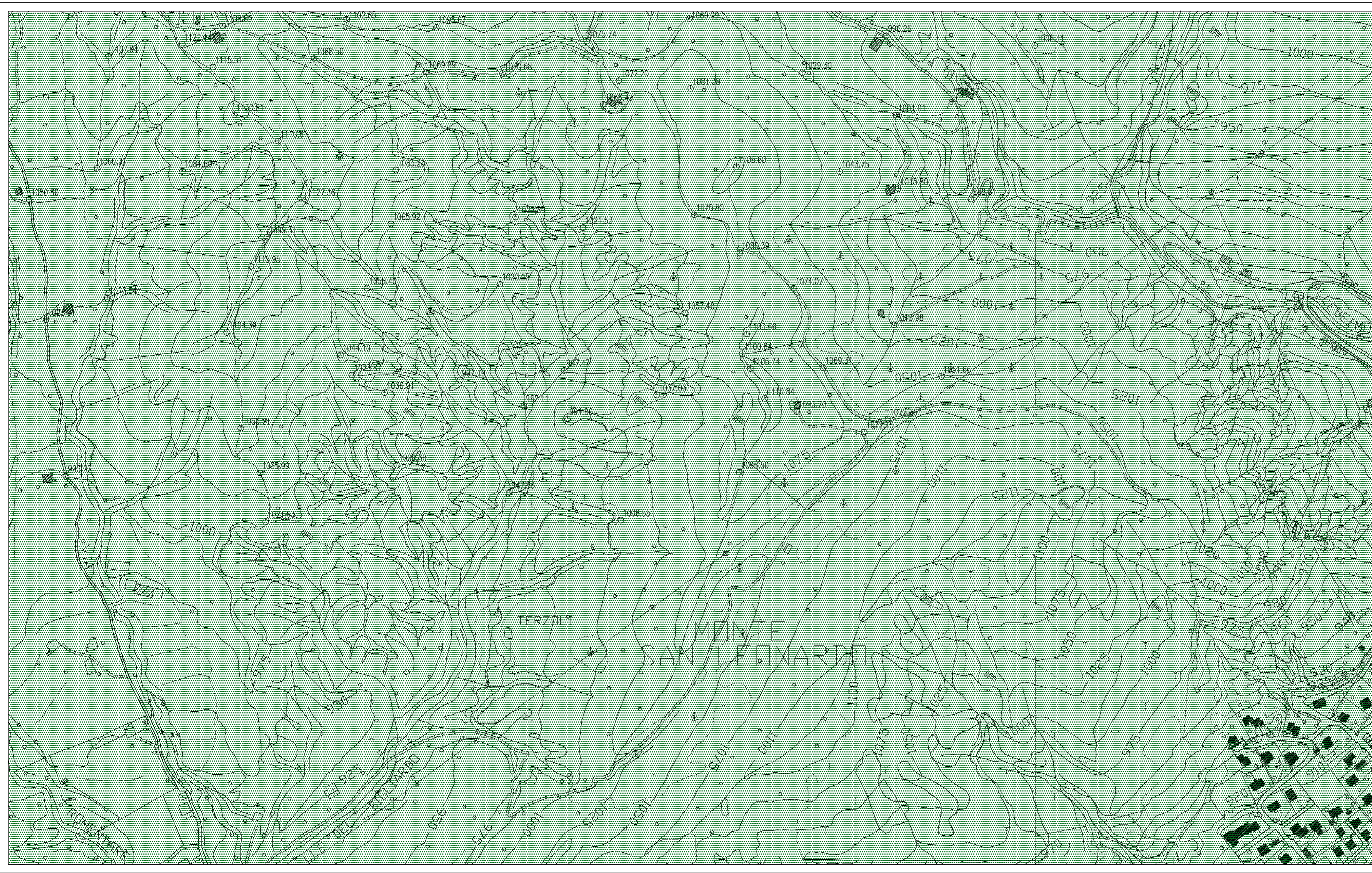


Dicembre 2002

TECNICO COMPETENTE IN ACUSTICA AMBIENTALE
Ing. Francesco Mannino

TAVOLA 14

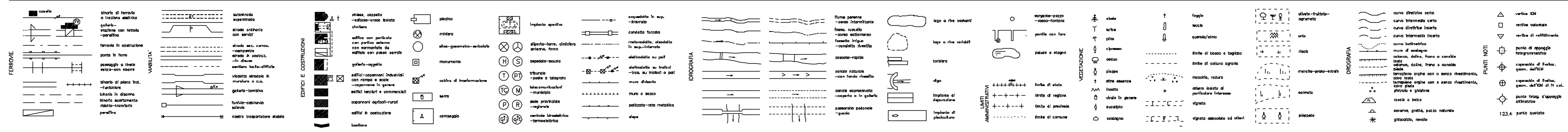
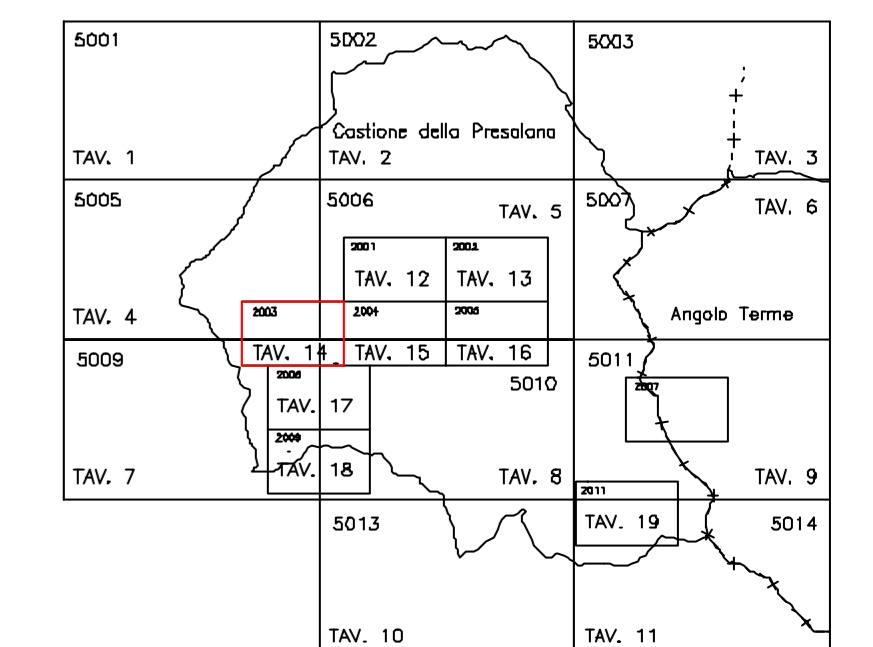
ERACLES S.o.s. di Bordini Remo & C.
Via G. Paglia, 7 - Lovere (BG) - Tel. 035 983738 Fax. 035 4345102



LEGENDA ZONIZZAZIONE ACUSTICA

| Classe | Descrizione | Limiti | |
|------------|--|--------|---------|
| | | Diurno | Noturno |
| Classe I | Aree particolarmente protette | 50 | 40 |
| Classe II | Aree prevalentemente residenziali Aree extrurbane rurali e boschive | 55 | 45 |
| Classe III | Aree di tipo misto | 60 | 50 |
| Classe IV | Aree di intensa attività umana | 65 | 55 |
| Classe V | Aree prevalentemente industriali | 70 | 60 |
| Classe VI | Aree esclusivamente industriali | 70 | 70 |

QUADRO D'UNIONE



PIANO DI ZONIZZAZIONE
ACUSTICA

Elemento N° 2004
Castione della Presolana

SCALA 1:2 000
RAPPRESENTAZIONE CONFORME DI GAUSS-BOAGA

0 20 40 60 80 100 120 140 160 180 200M

L'acustica tra le curve di livello di 5 metri per le curve protettive 2,0 metri. L'altitudine, espressa in metri, è riferita al livello medio del mare. Toltenza della quota numerica è 1/1000 della curva di livello è 2,00m.

Dicembre 2002

TECNICO COMPETENTE IN ACUSTICA AMBIENTALE
Ing. Francesco Mannino

TAVOLA 15

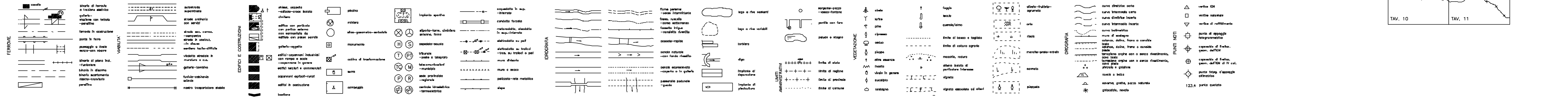
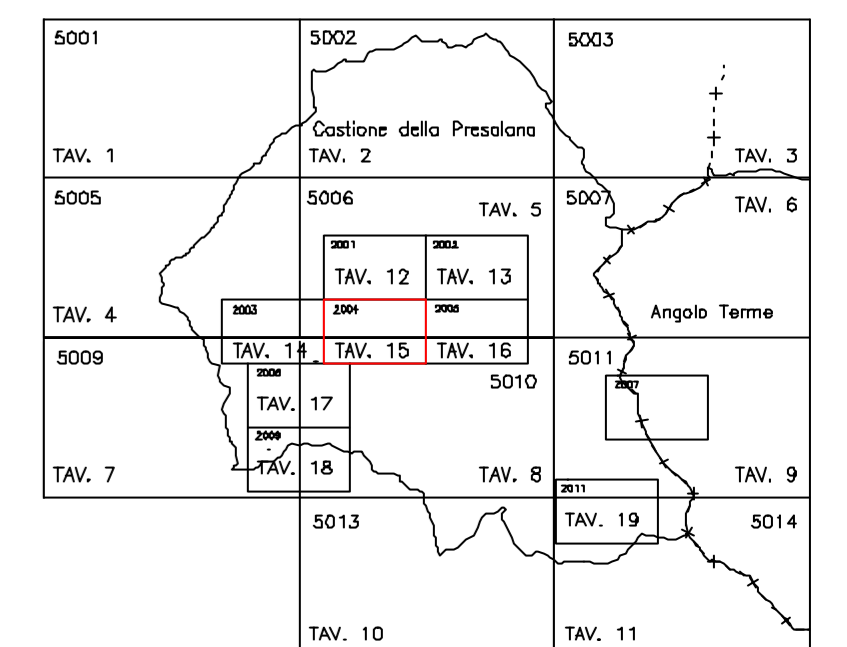
ERACLES S.a.s. di Bordini Remo & C.
Via G. Paglia, 7 - Loverre (BG) - Tel. 035 983738 Fax. 035 4345102



LEGENDA ZONIZZAZIONE ACUSTICA

| | Classe | Descrizione | Limiti | |
|--|------------|--|--------|----------|
| | | | Diurno | Notturno |
| | Classe I | Aree particolarmente protette | 50 | 40 |
| | Classe II | Aree prevalentemente residenziali Aree estrazione rurali e boschive | 55 | 45 |
| | Classe III | Aree di tipo misto | 60 | 50 |
| | Classe IV | Aree di intensa attività umana | 65 | 55 |
| | Classe V | Aree prevalentemente industriali | 70 | 60 |
| | Classe VI | Aree esclusivamente industriali | 70 | 70 |

QUADRO D'UNIONE



COMUNE DI CASTIONE DELLA PRESOLANA Provincia di Bergamo

PIANO DI ZONIZZAZIONE ACUSTICA

Elemento N° 2005
Castione della Presolana

SCALA 1:2 000
RAPPRESENTAZIONE CONFORME DI GAUSS-BOAGA



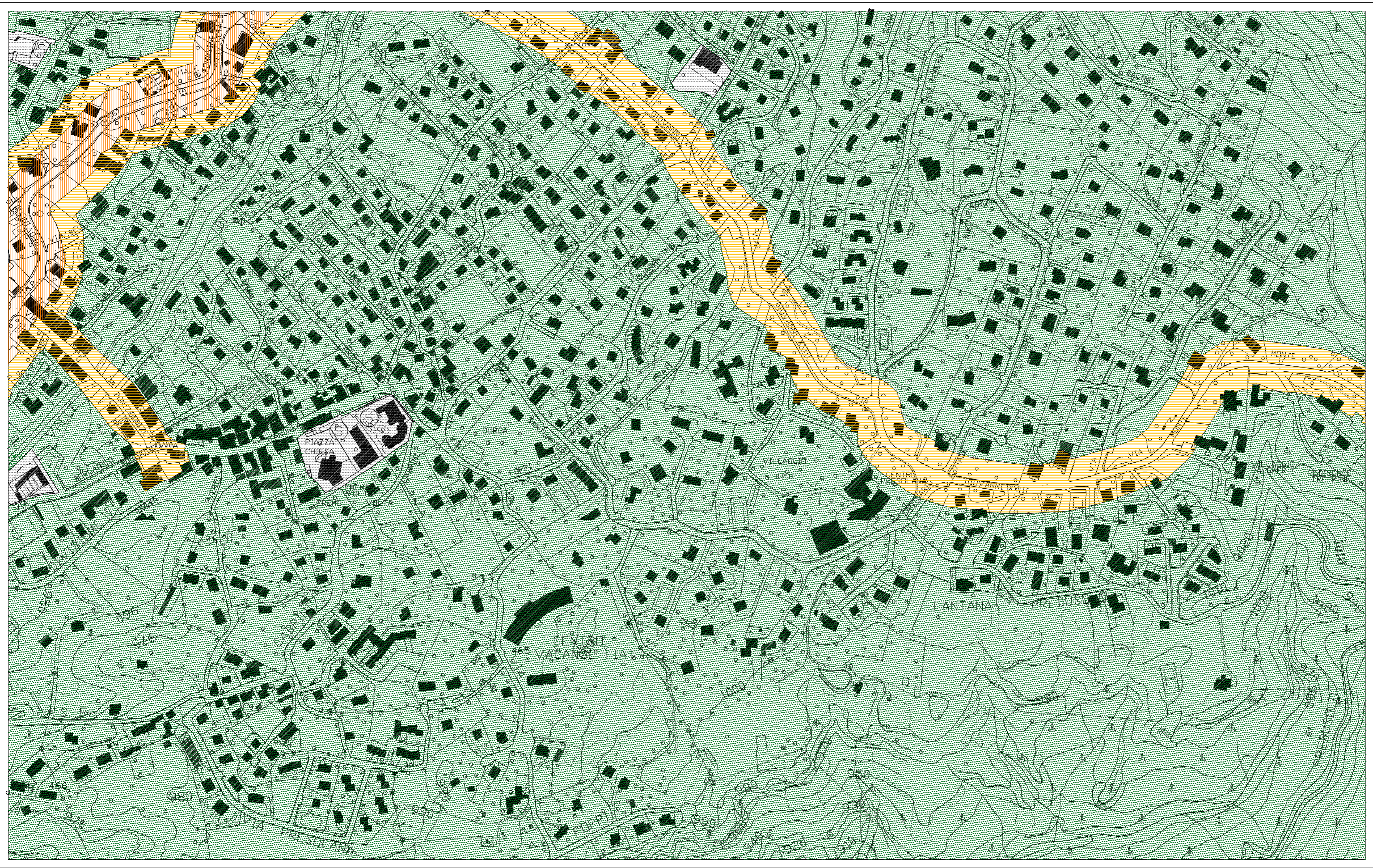
L'acusticità tra le curve di livello di 5 metri (per la curva sottostante 2,0 metri). L'altimetria, espressa in metri, è riferita al livello medio del mare. L'altitudine della quota normale è 1.00m dalla curva di livello di 2,00m.

Dicembre 2002

TECNICO COMPETENTE IN ACUSTICA AMBIENTALE
Ing. Francesco Mannino

TAVOLA 16

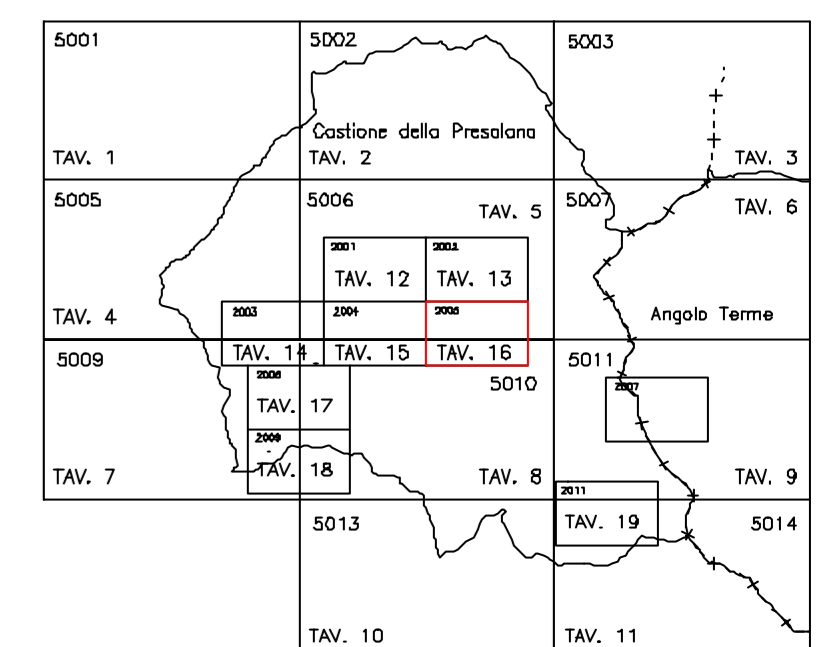
ERACLES S.p.A. di Bordini Remo & C.
Via G. Paglia, 7 - Lovere (BG) - Tel. 035 983738 Fax. 035 4345102



LEGENDA ZONIZZAZIONE ACUSTICA

| Classe | Descrizione | Limiti | |
|------------|--|--------|----------|
| | | Diurno | Notturno |
| Classe I | Aree particolarmente protette | 50 | 40 |
| Classe II | Aree prevalentemente residenziali Aree estrazioni rurali e boschive | 55 | 45 |
| Classe III | Aree di tipo misto | 60 | 50 |
| Classe IV | Aree di intensa attività umana | 65 | 55 |
| Classe V | Aree prevalentemente industriali | 70 | 60 |
| Classe VI | Aree esclusivamente industriali | 70 | 70 |

QUADRO D'UNIONE



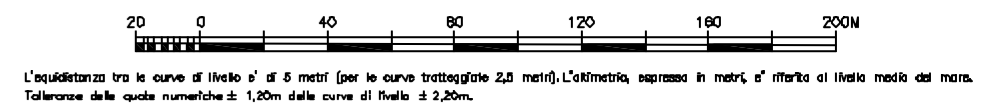
LEGENDA SIMBOLICA

- FERROVIE:** Simboli per linee ferroviarie, binari, stazioni, etc.
- VIALETTI:** Simboli per strade, marciapiedi, marciapiedi a livello, etc.
- EDIFICI E COSTRUZIONI:** Simboli per edifici residenziali, industriali, commerciali, monumenti, etc.
- ACQUA:** Simboli per fiumi, canali, laghi, etc.
- EROSIONE:** Simboli per linee di erosione, etc.
- ALIMENTAZIONE:** Simboli per linee di alimentazione, etc.
- VEGETAZIONE:** Simboli per alberi, arbusti, etc.
- PUNTI NOTI:** Simboli per punti di riferimento, etc.

PIANO DI ZONIZZAZIONE
ACUSTICA

Elemento N° 2009
Castione della Presolana

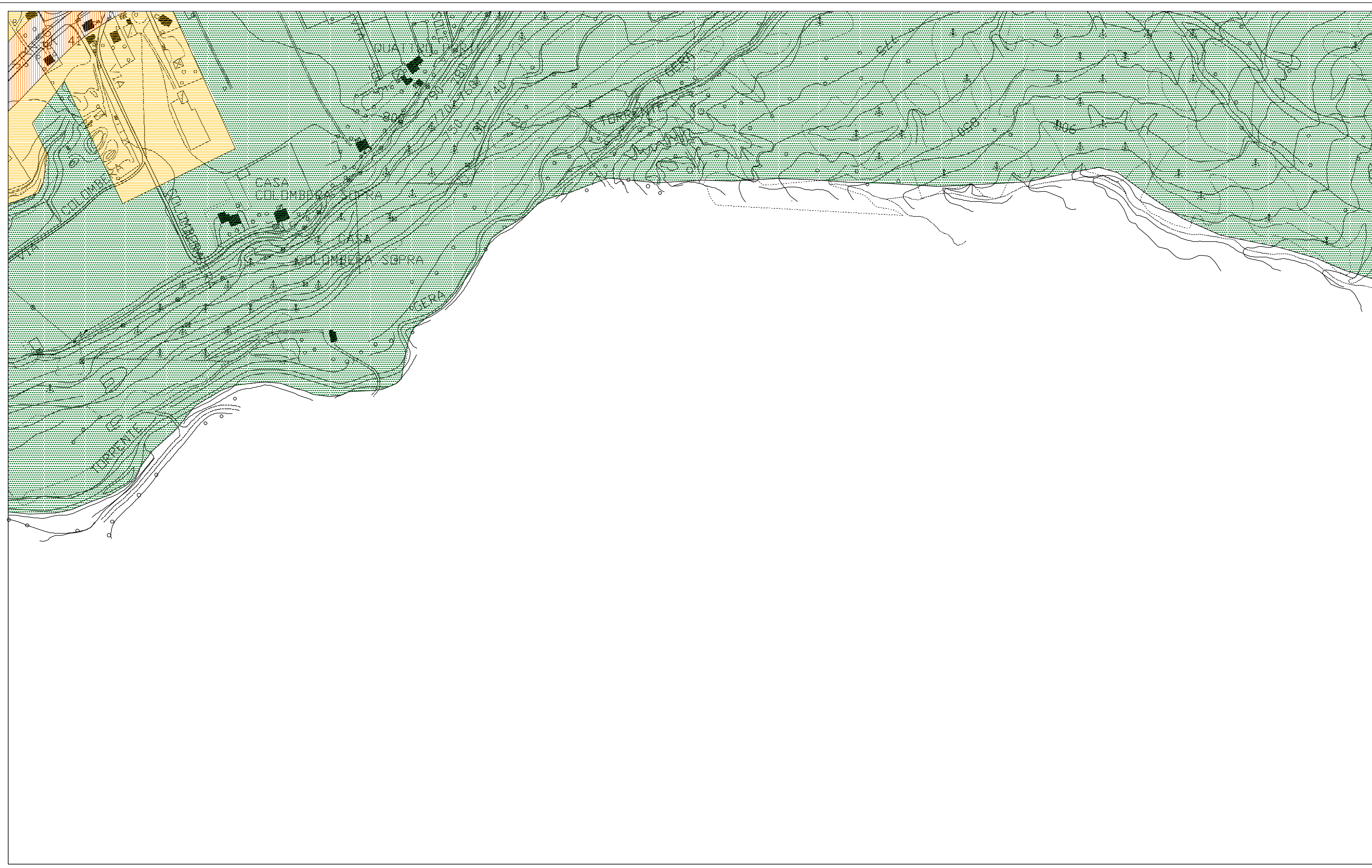
SCALA 1:2 000
RAPPRESENTAZIONE CONFORME DI GAUSS-BOAGA



Dicembre 2002

TECNICO COMPETENTE IN ACUSTICA AMBIENTALE
Ing. Francesco Mannino

TAVOLA 18 ERACLES S.a.s. di Bordini Remo & C.
Via G. Paglia, 7 - Lovere (BG) - Tel. 035 983738 Fax. 035 4345102



LEGENDA ZONIZZAZIONE ACUSTICA

| Classe | Descrizione | Limiti | |
|------------|--|--------|----------|
| | | Diurno | Notturno |
| Classe I | Aree particolarmente protette | 50 | 40 |
| Classe II | Aree prevalentemente residenziali Aree extrurbane rurali e boschive | 55 | 45 |
| Classe III | Aree di tipo misto | 60 | 50 |
| Classe IV | Aree di intensa attività umana | 65 | 55 |
| Classe V | Aree prevalentemente industriali | 70 | 60 |
| Classe VI | Aree esclusivamente industriali | 70 | 70 |

QUADRO D'UNIONE

